

IMPRESSÃO SOB
DEMANDA DE
RÓTULOS E
EMBALAGENS,
NO TEMPO E
QUANTIDADE
CERTA.

CL330RL é a mais econômica impressora digital com velocidade de 7,26m por minuto, usando a engine de impressão de toner LED. Ela ocupa 1,36m² somente e possui custo de operação mais baixo que a concorrência.

GRANDE
VARIEDADE DE
SUBSTRATOS
PARA IMPRIMIR.

CL330RL é capaz de imprimir sobre vários substratos, incluindo papéis finos e grossos, tecidos, foils e diversos filmes, graças a baixa temperatura de fusão e resfriadores de mídia. Escova anti-estática e ionizadores duplex.



colorlabel

Solução ideal e compacta para
impressão digital de rótulos.

IMPRESSORA DE RÓTULOS CL330RL

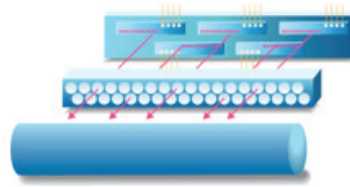


RECURSOS:



S/W INTUITIVO

Manuseie múltiplos trabalhos juntos com avançados recursos como controle de cor e cálculo de custos. Opção de dados variáveis.



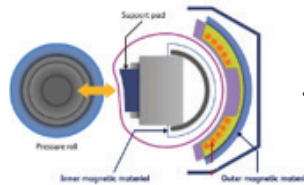
1200 x 2400 DPI

A mais alta qualidade em toner led pela aplicação do avançado S-LED e Tecnologia DELCIS em cada um dos 14592 LEDs.



QUALIDADE PERFEITA

Transferência secundária de imagens da correia para o papel elimina erros de pin. Tecnologia IRect corrige digitalmente desalinhamento com alta precisão.



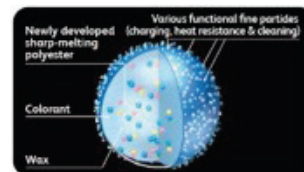
TECNOLOGIA IH DE FUSÃO

Graças à esta nova e eficiente tecnologia de fusão, ela opera em temperaturas mais baixas sem precisar pré-aquecer.



AMPLA GAMA DE MEDIAS

CL330RL imprime sobre materiais relativamente sensíveis ao calor como Tyvek, PE ou PVC, ou sensíveis à estática como filme dourado ou prata.



EA ECO-TONER

Toner especial para baixa temperatura. Poliéster de fusão aguda e cera para qualidade brilho fotográfica com alta fixação.



TAMANHO COMPACTO E ADEQUADO

Impressora digital de rolo para tiragens pequenas qual pode ser obtida com custo mais baixo do que a concorrência. Encaixa em ambiente de escritórios.

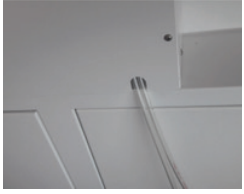


IMPRESSÃO DE FILMES FLEXÍVEIS

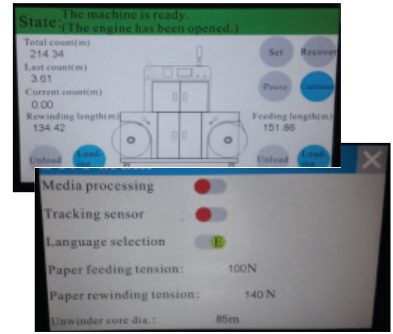
CL330RL pode imprimir sobre filme BOPP, alumínio depositados ou papéis glassine finos para empacotar pães sem enrugar.



DIFERENCIAIS:



Sistema de refrigeração de mídia



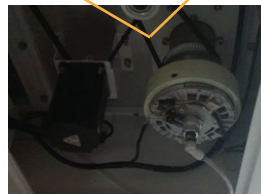
Tela de toque intuitiva da GUI



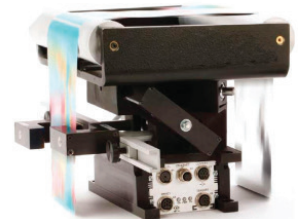
Ionizador hv anti-estático



Motor de impressora de fácil manutenção



Bobinas pneumáticas autotensão elétrica



Sistema de guia da web (opcional)





ESPECIFICAÇÕES:	Temperatura Ambiente Operação: 20°C-23°C
Velocidade de Impressão: até 7,26m/min	Umidade: 45-55%
Tecnologia de Impressão: 4 cores (CMYK) LED	220-240V AC, 50-60Hz @3,8KW
Processador: 933 MHz, 2G	Sistema de ar de resfriamento de mídia
Tempo de Start: menos que 28s	Impressão de dados variáveis
Interface: TCP/IP	Peso Máximo do Rolo: 47,2 kgs
Largura de Mídia: 210mm até 330mm	Ciclo de Trabalho Mensal: 20.000m ²
Largura Máx. Impressão: 304mm	Mandris expansíveis automáticos pneumáticos
Comprimento Máx. Rótulo: 1,2m para repetição	Mesa de conexão de mídia para fácil troca
Tipo de Media: 50-350 microns	Escova anti-estática
*Papel: fino, alto brilho e fosco	Sistema de guia web opcional
Peso: Liq. 350kgs / Bruto 423kgs	Controle de tensão elétrico por freio magnético
Resolução: 1200 x 2400 dpi	Deteção de mídia residual para rebobinamento
Vida útil Toner: CMY-25K (A4, 5% cobertura)	Pré-processamento de mídia por ionizador embutido
K-26K (A4, 5% cobertura)	Desbobinador e Rebobinador: Diâmetro Máximo de 450mm
Vida Útil Cilindro: 100K	*Filme: PET (branco, clear, prata, dourado), PP, PE, PVC, PA
Tamanho: 1400mm x 850mm x 1600mm	Sensor óptico para materiais pré-impressos ou pré-cortados

